

一般競争入札に関する公告

次の通り一般競争入札に付します

令和元年 6 月 27 日

社会福祉法人^{恩賜}財団 済生会支部福岡県済生会
支部長 金納 文彦

1. 競争入札に付する事項

(1) 対象工事

済生会くれたけ荘 外壁補修工事

(2) 工事期間

契約締結の日の翌日から令和 2 年 3 月まで

(3) 工事場所

介護老人保健施設 済生会くれたけ荘(以下、当施設という。)

(4) 入札方法

一般競争入札

2. 入札参加者資格について

(1) 国または地方自治体での入札参加資格を有する者

(2) 過去 5 年間に社会福祉施設、病院等の新築・増築・改築又は改修工事を元請で施工した実績を有する者

(3) 九州内に本店、支店又は営業所を有すること。

(4) 入札日までの 3 年間に福岡県及び北九州市より指名停止等の処分を受けていないこと。

(5) 次に掲げる競争入札に参加することができない者に該当しないこと。

① 当該契約を締結する能力を有しない者及び破産者で復権を得ない者

② 次の各号のいずれかに該当する事実があった後 2 年を経過していない者

ア 契約の履行にあたり、故意に工事もしくは製造を粗雑にし、又は物件の品質もしくは数量に関して不正の行為をした者

イ 競争入札又はせり売りにおいて、その公正な競争の執行を妨げた者又は公正な価格を害し、もしくは不正な利益を得るために連合した者

ウ 正当な理由がなく契約を履行しなかった者

エ 落札者が契約を結ぶこと又は契約者が契約を履行することを妨げた者

オ 監督又は検査の実施にあたり、職員の職務の執行を妨げた者

カ 契約に関する調査にあたり、虚偽の申し出をした者

キ 前各号のいずれかに該当する事実があった後、2 年を経過しない者を、契約の履行にあたり代理人、支配人その他の使用人として使用した者

- ③ 次の各号のいずれかに該当する者
- ア 法人等(個人、法人又は団体をいう。)の役員等(個人である場合はその者、法人である場合は、役員又は支店もしくは営業所の代表者、団体である場合は代表者、理事等、その他経営に実質的に関与している者をいう。以下同じ。)が、暴力団による不当な行為の防止等に関する法律(平成3年法律第77号。以下「暴力団対策法」という。)第2条第6号に規定する暴力団員(以下「暴力団員」という。)と認められる者
 - イ 暴力団(暴力団対策法第2条第2号に規定する暴力団をいう。以下同じ。)又は、暴力団員が経営に実質的に関与していると認められる者
 - ウ 役員等が、自己、自社もしくは第三者の不正な利益を得る目的で、又は第三者に損害を与える目的で、暴力団又は暴力団員を利用していると認められる者
 - エ 役員等が、暴力団又は暴力団員に対して資金等を提供し、又は便宜を供与する等、直接的もしくは積極的に暴力団の維持、運営に協力し、もしくは関与していると認められる者
 - オ 役員等が、暴力団又は暴力団員であることを知りながら、これを不当に利用するなどしていると認められる者
 - カ 役員等が、暴力団又は暴力団員と社会的に非難されるべき関係を有していると認められる者
- ④ 上記①、②、③のいずれかに該当する者を入札代理人として使用する者

3. 入札手続き等

(1) 担当部署

- ① 所在地 〒805-0025 福岡県北九州市八幡東区中尾1丁目 22-18
- ② 施設名 社会福祉法人^{恩賜}済生会支部福岡県済生会
介護老人保健施設済生会くれたけ荘
- ③ 担当者 事務課 杉田 佳史
- ④ TEL: 093-653-1121 FAX : 093-653-1131
- ⑤ E-mail: y.sugita@saiseikai-kuretakesou.jp

(2) 仕様書の交付期間及び交付場所

- ① 期間 : 令和元年6月28日(金)から令和元年7月4日(木)の16時まで
- ② 公告に関する質問期限:
令和元年7月4日(木)までに提出先(3(1))あてに連絡

(3) 入札参加資格審査申込書の提出

- ① 期間 : 令和元年6月28日(金)から令和元年7月11日(木)の9時から17時(土曜日、日曜日を除く。)
- ② 提出方法: 上記期間に、上記場所に提出

(4) 入札参加資格審査の結果

令和元年 7 月 11 日(木)までに入札参加資格の有無を電子メール又は郵送にて通知。

(5) 入札日時及び場所

① 日 時: 令和元年 7 月 12 日(金) 16 時

② 場 所: 済生会くれたけ荘 会議室

③ 方 法: 入札は持参に限る。

※ 入札書に記入する金額は、消費税等を含まない金額とする。

※ 入札に参加できる者は、申請者又は委任状に記された代理人に限る。

4. その他

(1) 入札の無効

本公告に示した競争参加資格のない者の行った入札、申請書又は資料に虚偽の記載をした者の行った入札及び入札に関する条件に違反した入札は無効とする。

(2) 落札者の決定方法

① 予定価格の制限の範囲内で、最低の価格をもって入札した者を落札者とする。

② 落札者がいない時は、直ちに再度入札を行う。再度の入札は2回を限度とする。

③ 入札の結果、不落の場合は、最低価格入札者と随意契約を行う。

(3) 入札保証金

免除とする。

(4) 契約履行保証

免除とする。

(5) 契約書作成の要否

要

以上

一般競争入札参加資格審査申込書

社会福祉法人^{恩賜}_{財団} 済生会支部福岡県済生会
支部長 金納 文彦 様

令和元年 月 日に、済生会くれたけ荘で行われる外壁補修工事の一般競争入札に参加する資格の審査を申請します。

なお、申請書及び添付書類の内容が事実と相違ないことを誓約します。

令和元年 月 日

住所又は所在地

商号又は名称

代表者名

⑩

担当者

部署・氏名

連絡先(TEL)

(添付書類)

添付書類はコピー機等により複写したもので、内容が鮮明であれば写しでも可とする。

- ① 営業経歴書(会社の沿革、組織図、従業員数などの概要、営業品目、営業実績等)
- ② 法人の場合:履歴事項全部証明書又は現在事項全部証明書(発行から3カ月以内)
- ③ 個人の場合:申請者本人の住民票(発行から3ヶ月以内)及び身分証明書の写し
- ④ 誓約書

以上

令和 年 月 日

社会福祉法人^{恩賜財団}済生会支部福岡県済生会
支部長 金納 文彦 様

商号又は名称

代表者名

印

誓約書

当法人は、済生会くれたけ荘との取引に当たり、次の事項を制約します。

また、次の事項が事実と異なることが判明した場合、貴法人により取引停止、業者名の公表、参加資格認定の取り消し等の処分を講じられても異議はありません。

- 1 直近3カ年以内に国、地方公共団体において指名停止等の処分を受けていません。
- 2 貴施設の「一般競争入札に関する公告」の「2 参加者資格の(2)から(4)まで」に該当していません。

入札日 令和元年 月 日

社会福祉法人^{恩賜}財団 済生会支部福岡県済生会
支部長 金納 文彦 様

《入札参加者》

印

第 回 目

入札書

私は、入札説明書を熟知したうえで、下記のとおり済生会くれたけ荘で執行される一般競争入札に入札します。

1 入札案件

済生会くれたけ荘 外壁補修工事

2 入札金額

	十	億	千	百	十	万	千	百	十	円
--	---	---	---	---	---	---	---	---	---	---

・消費税(8%)を除いた金額を記入する。

・頭部に¥マークを記入する。

入札日 令和元年 月 日

社会福祉法人^{恩賜}財団 済生会支部福岡県済生会
支部長 金納 文彦 様

《委任者》

印

委 任 状

私は、済生会くれたけ荘で執行される下記の入札案件に関する一切の権限を、下記の代理人に委任します。

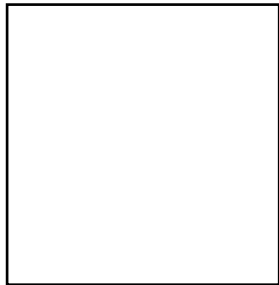
1 入札案件

済生会くれたけ荘 外壁補修工事

2 代理人

(1)代理人氏名

(2)代理人が使用する印



令和1年6月28日

介護老人保健施設済生会くれたけ荘 外壁改修工事 仕様書

《第一期工事》

1. 仮設工事

(1) 外部足場	ピケ足場	1150.00	m ²
(2) 外部足場	ピケ足場	108.00	m ²
(3) メッシュシート	Ⅱ類	1258.00	m ²
(4) 昇降設備	7段	1.0	ヶ所
(5) 昇降設備	5段	1.0	ヶ所
(6) 昇降設備	3段	1.0	ヶ所
(7) 巾木	2層毎	287.70	m
(8) ラッセルネット	2層毎	257.70	m
(9) 場内小運搬		1258.00	m ²
(10) 仮設資材運搬費		1	式
(11) 荷揚げ荷卸し費		1	式
(12) 開口養生費	コンパネ	4.00	ヶ所
(13) 壁つなぎ		1258.00	m ²
(14) 脚立足場		1	ヶ所
(15) 養生・片付け		1.	式
(16) 運搬費		1	式
(17) 安全対策費	安全表示	1	式
(18) 廃材処分費	コンテナ設置	1	式

2. 外壁改修工事

(1) 外壁調査マーキング費(タイル面)	打診調査・手書き図面・数量調書	628.50	m ²
(2) 外壁調査マーキング費(塗装面)	打診調査・手書き図面・数量調書	487.40	m ²
(3) 二丁掛タイルひび割れ部補修	下地補修+類似タイル貼替	824.00	枚
(4) タイル浮き部補修(下地からの浮き)	アンカーピンニング全面エポキシ樹脂注入	38.20	m ²
(5) 二丁掛タイル浮き部補修(陶片のみ)	類似タイル貼替	828.80	枚
(6) 塗装面下地補修	クラック・浮き・爆裂・塗膜剥離等	487.40	m ²

3. シーリング工事

(1) 建具廻りシーリング打替え	15x10 変性シリコン	162.5	m
(2) 外壁タイル柱部目地シーリング打替え	10x10 変性シリコン	113.60	m
(3) 打継目地シーリング打替え	20x10 変性シリコン	107.00	m

(4) タイル取合いシーリング打替え	10x10 変性シリコン	290.40	m
(5) その他雑シーリング		1.00	式
(6) 屁幕板部シーリング打換え		1.00	式

4. 塗装工事

(1) 外壁タイル面 高圧洗浄+薬液洗浄	15MP a 程度	628.50	m ²
(2) バルコニー内縁塗装面 高圧水洗浄	15MP a 程度	86.80	m ²
(3) 軒天・壁塗装面 高圧水洗浄	15MP a 程度	400.60	m ²
(4) 階段床・上裏面 高圧水洗浄	15MP a 程度	45.60	m ²
(5) 根回り面 高圧水洗浄	15MP a 程度	34.60	m ²
(6) 外壁バルコニー内面塗装	アクリルシリコン樹脂クイヤー	628.50	m ²
(7) バルコニー内面塗装	防水形複層塗装 E	86.80	m ²
(8) 軒天・壁面塗装	防水形複層塗装 E	400.60	m ²
(9) 根回り面塗装		34.60	m ²
(10) 階段上裏面	防水形複層塗装 E	20.30	m ²
(11) 手摺天端塗装 糸幅=300	防水形複層塗装 E	159.10	m
(12) 軒天ケイカル板面塗装		388.20	m ²
(13) 梁形塗装		152.40	m ²
(14) SD 扉枠塗装	ケレン+錆止+ウレタン塗装	15.00	m ²
(15) 縦樋塗装 掴み金物共φ150	ケレン+錆止+ウレタン塗装	31.90	m
(16) 階段鉄骨面塗装 糸幅=900		35.60	m
(17) 避難開口扉 W1200xH1000	ケレン+錆止+ウレタン塗装	2.00	ヶ所
(18) スチール手摺	ケレン+錆止+ウレタン塗装	35.80	m ²
(19) その他雑塗装		1	ヶ所
(20) 庇部シングル屋根面塗装		7.00	m ²

5. 防水工事

(1) 高圧水洗浄(バルコニー床)	15MP a 程度	201.70	m ²
(2) ウレタン塗膜防水(階段床)	密着工法 クロスなし	20.30	m ²
(3) 下地処理(バルコニー床)	カチオン塗装	179.40	m ²
(4) 下地処理(巾木) H100	カチオン塗装	222.90	m
(5) ウレタン塗膜防水(バルコニー床)	密着工法 クロスなし	179.40	m ²
(6) ウレタン塗膜防水(巾木)	H100	222.90	m
(7) ノンスリップ金物取付		36.40	m

6. その他

(1) 竣工清掃費	建具・窓ガラス・土間	1	式
-----------	------------	---	---

《第二期工事》

1. 仮設工事

(1) 外部足場	ピケ足場	1428.30	m ²
(2) 外部足場	ピケ足場	118.80	m ²
(3) メッシュシート	Ⅱ類	1547.10	m ²
(4) 昇降設備	7段	1.0	ヶ所
(5) 巾木	2層毎	300.00	m
(6) ラッセルネット	2層毎	300.00	m
(7) 場内小運搬		1547.10	m ²
(8) 仮設資材運搬費		1	式
(9) 荷揚げ荷卸し費		1	式
(10) 開口養生費	コンパネ	4.00	ヶ所
(11) 壁つなぎ		1547.10	m ²
(12) 脚立足場		1	ヶ所
(13) 養生・片付け		1.	式
(14) 運搬費		1	式
(15) 安全対策費	安全表示	1	式
(16) 廃材処分費	コンテナ設置	1	式

2. 外壁改修工事

(1) 外壁調査マーキング費(タイル面)	打診調査・手書き図面・数量調書	867.80	m ²
(2) 外壁調査マーキング費(塗装面)	打診調査・手書き図面・数量調書	832.70	m ²
(3) 二丁掛タイルひび割れ部補修	下地補修+類似タイル貼替	1224.00	枚
(4) タイル浮き部補修(下地からの浮き)	アンカーピンニング全面エポキシ樹脂注入	64.00	m ²
(5) 二丁掛タイル浮き部補修(陶片のみ)	類似タイル貼替	1388.80	枚
(6) 塗装面下地補修	クラック・浮き・爆裂・塗膜剥離等	832.70	m ²

3. シーリング工事

(1) 建具廻りシーリング打替え	15x10 変性シリコン	628.20	m
(2) 外壁タイル柱部目地シーリング打替え	10x10 変性シリコン	292.40	m
(3) 打継目地シーリング打替え	20x10 変性シリコン	292.70	m
(4) タイル取合いシーリング打替え	10x10 変性シリコン	500.70	m
(5) その他雑シーリング		1	式
(6) EXP.Jシーリング打替え	40x40 対価シール	9.30	m
(7) 玄関幕板部シーリング打換え		1	式

4. 塗装工事

(1) 外壁タイル面 高圧洗浄+薬液洗浄	15MP a 程度	867.80	m ²
(2) バルコニー内縁塗装面 高圧水洗浄	15MP a 程度	104.50	m ²
(3) 軒天・壁塗装面 高圧水洗浄	15MP a 程度	728.20	m ²
(4) 庇部シングル屋根面 高圧水洗浄	15MP a 程度	58.80	m ²
(5) 根回り面 高圧水洗浄	15MP a 程度	30.70	m ²
(6) 外壁タイル面塗装	アクリルシリコン樹脂クリヤー	867.80	m ²
(7) バルコニー内面塗装	防水形複層塗装 E	104.50	m ²
(8) 軒天・壁面塗装	防水形複層塗装 E	728.20	m ²
(9) SD 扉枠塗装	ケレン+錆止+ウレタン塗装	57.10	m ²
(10) 根回り面塗装		30.70	m ²
(11) 階段上裏面	防水形複層塗装 E	21.60	m ²
(12) 手摺天端塗装 糸幅=300	防水形複層塗装 E	204.20	m
(13) 縦樋塗装 掴み金物共φ150	防水形複層塗装 E	87.40	m
(14) 縦桶樋塗装 掴み金物共φ100	防水形複層塗装 E	30.50	m
(15) 階段鉄骨面塗装 糸幅=960	ケレン+錆止+ウレタン塗装	37.70	m
(16) 避難開口扉 W1200xH100	ケレン+錆止+ウレタン塗装	2.00	ヶ所
(17) 外壁文字部塗装		1	式
(18) その他雑塗装		1	ヶ所
(19) 庇部シングル屋根面塗装		58.80	m ²

5. 防水工事

(1) 高圧水洗浄(バルコニー床)	15MP a 程度	295.20	m ²
(2) ウレタン塗膜防水(階段床)	密着工法 クロスなし	21.60	m ²
(3) 下地処理(バルコニー床)	カチオン塗装	255.00	m ²
(4) 下地処理(巾木) H100	カチオン塗装	401.20	m
(5) ウレタン塗膜防水(バルコニー床)	密着工法 クロスなし	255.00	m ²
(6) ウレタン塗膜防水(巾木)	H100	401.20	m
(7) ノンスリップ金物取付		39.20	m

6. その他

(1) 竣工清掃費	建具・窓ガラス・土間	1	式
-----------	------------	---	---

《第三期工事》

1. 仮設工事

(1) 外部足場	ピケ足場	1290.40	m ²
(2) メッシュシート	Ⅱ類	1290.40	m ²
(3) 昇降設備	7段	1.0	ヶ所
(4) 昇降設備	3段	2.0	ヶ所
(5) 巾木	2層毎	210.00	m
(6) ラッセルネット	2層毎	210.00	m
(7) 場内小運搬		1290.40	m ²
(8) 仮設資材運搬費		1	式
(9) 荷揚げ荷卸し費		1	式
(10) 開口養生費	コンパネ	2.00	ヶ所
(11) 壁つなぎ		1290.40	m ²
(12) 脚立足場		1	ヶ所
(13) 養生・片付け		1	式
(14) 運搬費		1	式
(15) 安全対策費	安全表示	1	式
(16) 廃材処分費	コンテナ設置	1	式

2. 外壁改修工事

(1) 外壁調査マーキング費(タイル面)	打診調査・手書き図面・数量調書	929.60	m ²
(2) 外壁調査マーキング費(塗装面)	打診調査・手書き図面・数量調書	619.20	m ²
(3) 二丁掛タイルひび割れ部補修	下地補修+類似タイル貼替	1064.00	枚
(4) タイル浮き部補修(下地からの浮き)	アンカーピンニング全面エポキシ樹脂注入	45.30	m ²
(5) 二丁掛タイル浮き部補修(陶片のみ)	類似タイル貼替	982.40	枚
(6) 塗装面下地補修	クラック・浮き・爆裂・塗膜剥離等	619.20	m ²

3. シーリング工事

(1) 建具廻りシーリング打替え	15x10 変性シリコン	507.70	m
(2) 外壁タイル柱部目地シーリング打替え	10x10 変性シリコン	252.80	m
(3) 打継目地シーリング打替え	20x10 変性シリコン	291.30	m
(4) タイル取合いシーリング打替え	10x10 変性シリコン	390.60	m
(5) その他雑シーリング		1	式
(6) EXP.Jシーリング打替え	40x40 対価シール	9.30	m

4. 塗装工事

(1) 外壁タイル面 高圧洗浄+薬液洗浄	15MP a 程度	929.60	m ²
(2) バルコニー内縁塗装面 高圧水洗浄	15MP a 程度	103.40	m ²
(3) 軒天・壁塗装面 高圧水洗浄	15MP a 程度	515.80	m ²
(4) 根回り面 高圧水洗浄	15MP a 程度	66.20	m ²
(5) 外壁タイル面塗装	アクリルシリコン樹脂クリヤー	929.60	m ²
(6) バルコニー内面塗装	防水形複層塗装 E	103.40	m ²
(7) 軒天・壁面塗装	防水形複層塗装 E	515.80	m ²
(8) 根回り面塗装		66.20	m ²
(9) 笠木天端塗装 糸幅=300	防水形複層塗装 E	221.70	m
(10) 手摺天端塗装 糸幅=300	防水形複層塗装 E	148.50	m
(11) SD 扉外塗装	ケレン+錆止+ウレタン塗装	10.80	m ²
(12) 縦樋塗装 掴み金物共φ150	防水形複層塗装 E	74.90	m
(13) 縦桶樋塗装 掴み金物共φ100	防水形複層塗装 E	44.30	m
(14) その他雑塗装		1	ヶ所

5. 防水工事

(1) 高圧水洗浄(バルコニー床)	15MP a 程度	197.30	m ²
(2) 高圧水洗浄(屋上③)	15MP a 程度	50.80	m ²
(3) 高圧水洗浄(屋上④)	15MP a 程度	31.10	m ²
(4) 下地処理	カチオン塗布	81.90	m ²
【屋上③】			
✓ 既存防水劣化部撤去補修		50.80	m ²
✓ ウレタン塗膜防水(平場)	X-2 工法	43.00	m ²
✓ ウレタン塗膜防水(立上)	X-2 工法 H=300	26.20	m
✓ 改修用ドレン取付	鉛製 ギャップ共	2	ヶ所
【屋上④】			
✓ 既存防水劣化部撤去補修		31.10	m ²
✓ ウレタン塗膜防水(平場)	X-2 工法	23.00	m ²
✓ ウレタン塗膜防水(立上)	X-2 工法 H=300	20.30	m
✓ 改修用ドレン取付	鉛製 ギャップ共	2	ヶ所
✓ 下地処理(バルコニー床)	カチオン塗装	182.90	m ²
✓ 下地処理(巾木) H100	カチオン塗装	144.00	m
✓ ウレタン塗膜防水(バルコニー床)	密着工法 クロスなし	182.90	m ²
✓ ウレタン塗膜防水(巾木)	H100	144.00	m

6. その他

竣工清掃費	建具・窓ガラス・土間	1	式
-------	------------	---	---

《第四期工事》

1. 仮設工事

(1) 外部足場	ピケ足場	155.50	m ²
(2) メッシュシート	Ⅱ類	155.50	m ²
(3) 昇降設備	7段	2.0	ヶ所
(4) 昇降設備	3段	1.0	ヶ所
(5) 巾木	2層毎	117.60	m
(6) ラッセルネット	2層毎	57.60	m
(7) 場内小運搬		155.50	m ²
(8) 仮設資材運搬費		1	式
(9) 荷揚げ荷卸し費		1	式
(10) 開口養生費	コンパネ	2.00	ヶ所
(11) 壁つなぎ		155.50	m ²
(12) 脚立足場		1	ヶ所
(13) 養生・片付け		1	式
(14) 運搬費		1	式
(15) 安全対策費	安全表示	1	式
(16) 廃材処分費	コンテナ設置	1	式

2. 外壁改修工事

(1) 外壁調査マーキング費(塗装面)	打診調査・手書き図面・数量調書	249.60	m ²
(2) 塗装面下地補修	クラック・浮き・爆裂・塗膜剥離等	249.60	m ²

3. シーリング工事

(1) 建具廻りシーリング打替え	15x10 変性シリコン	14.70	m
(2) その他雑シーリング		1	式

4. 塗装工事

(1) シングル屋根面 高圧水洗浄	15MP a 程度	793.80	m ²
(2) 屋上壁面塗装 高圧水洗浄	15MP a 程度	249.60	m ²
(3) シングル屋根面塗装		793.80	m ²
(4) 屋上壁面塗装	防水形複層塗装 E	249.60	m ²
(5) SD 扉枠塗装	ケレン+錆止+ウレタン塗装	10.80	m ²
(6) その他雑塗装		1.00	ヶ所

5. 防水工事

(1) 高圧水洗浄(屋上①)	15MP a 程度	760.10	m ²
(2) 高圧水洗浄(屋上②)	15MP a 程度	444.70	m ²

(3) 高圧水洗浄(屋上⑤)	15MP a 程度	496.60	m ²
(4) 下地処理	カチオン塗布	1701.40	m ²

【屋上①】

✓ 立上り既存防水層撤去		51.90	m
✓ 伸縮目地撤去充填	樹脂モルタル	739.40	m ²
✓ ウレタン塗膜防水(平場)	X-1 工法	739.40	m ²
✓ ウレタン塗膜防水(立上)	X-2 工法 H=400	51.90	m
✓ 改修用ドレン取付	鉛製 ギャップ共	10.00	ヶ所
✓ 脱気筒取付	ステンレス製	15.00	ヶ所

【屋上②】

✓ 既存防水劣化部撤去補修		444.70	m ²
✓ ウレタン塗膜防水(平場)	X-2 工法	293.80	m ²
✓ ウレタン塗膜防水(立上)	X-2 工法 H=300	221.70	m
✓ ウレタン塗膜防水(立上)	X-2 工法 H=400	211.00	m
✓ 改修用ドレン取付	鉛製 ギャップ共	9.00	ヶ所
✓ 下地処理(バルコニー床)	カチオン塗装	182.90	m ²
✓ 下地処理(巾木) H100	カチオン塗装	144.00	m
✓ ウレタン塗膜防水(バルコニー床)	密着工法 クロスなし	182.90	m ²
✓ ウレタン塗膜防水(巾木)	H100	144.00	m

【屋上⑤】

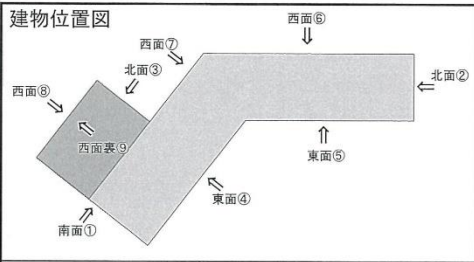
✓ 立上り既存防水層撤去		46.10	m
✓ 伸縮目地撤去充填	樹脂モルタル	478.20	m ²
✓ ウレタン塗膜防水(平場)	X-1 工法	478.20	m ²
✓ ウレタン塗膜防水(立上)	X-2 工法 H=400	46.10	m
✓ 改修用ドレン取付	鉛製 ギャップ共	7.00	ヶ所
✓ 脱気筒取付	ステンレス製	10.00	ヶ所

6. その他

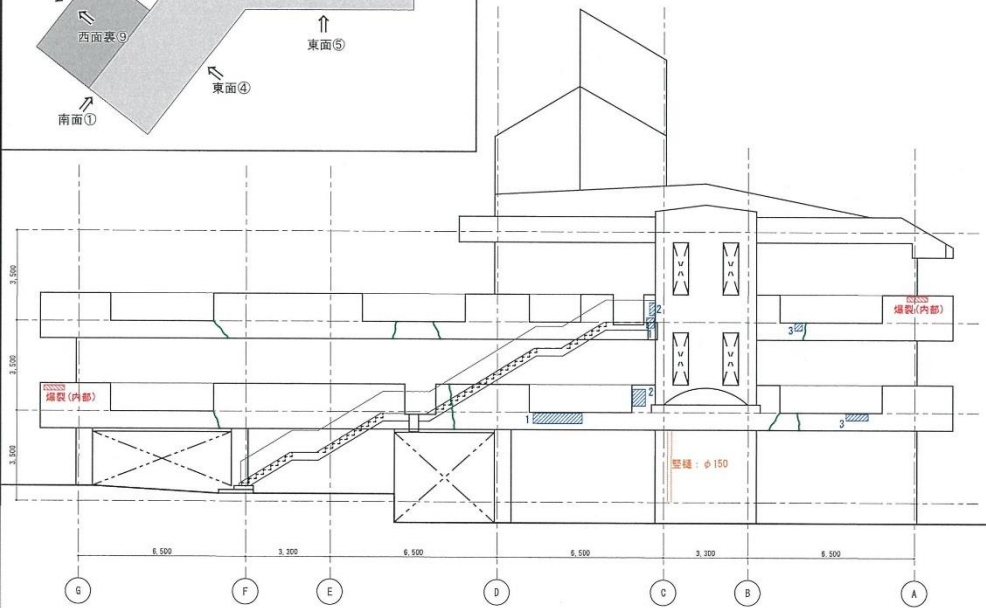
竣工清掃費	建具・窓ガラス・土間	1	式
-------	------------	---	---

外壁調査 調査報告書

建物位置図



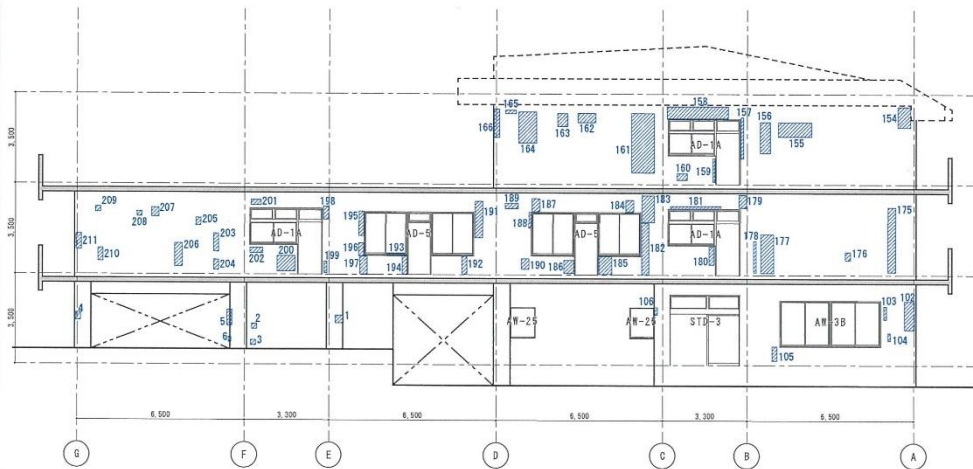
- タイル浮き部
- コンクリート爆裂部
- ひび割れ部



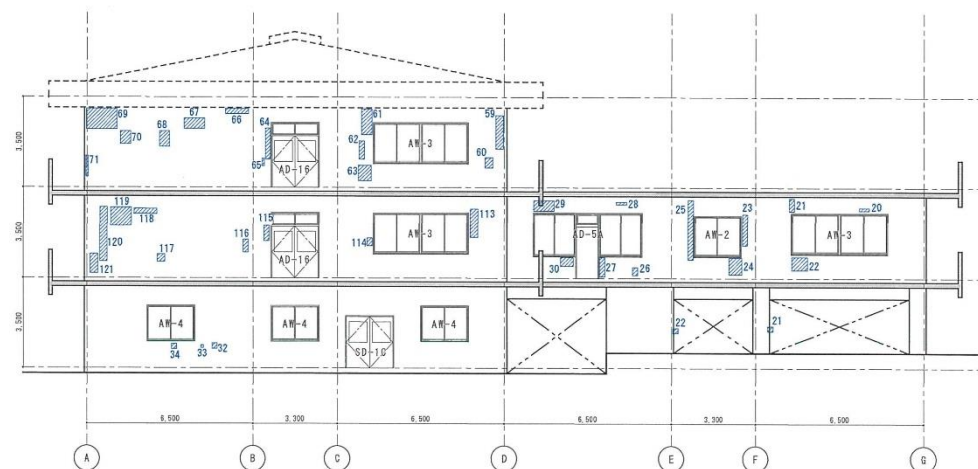
南立面① (バルコニー-外部面) 1 : 100



北立面②③ (バルコニー-外部面) 1 : 100

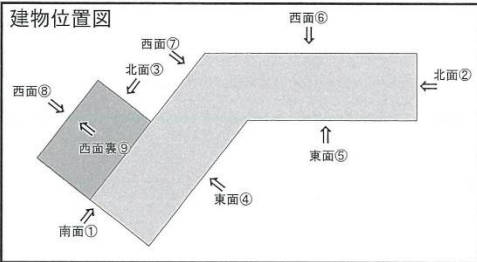


南立面① (内部壁面) 1 : 100

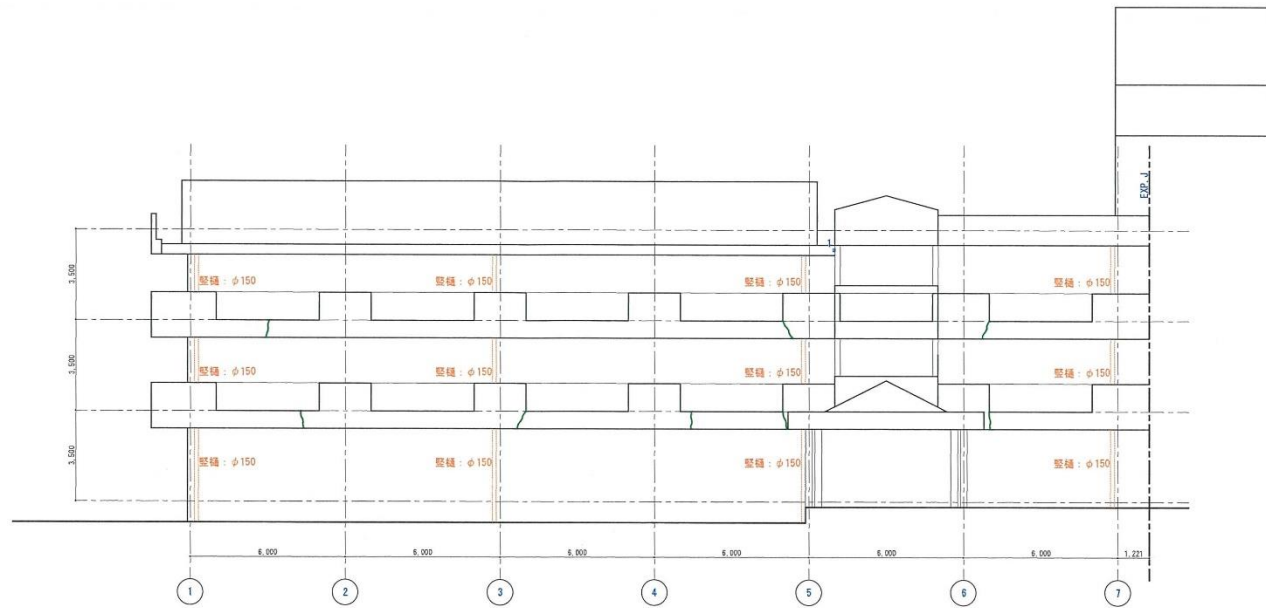


北立面②③ (内部壁面) 1 : 100

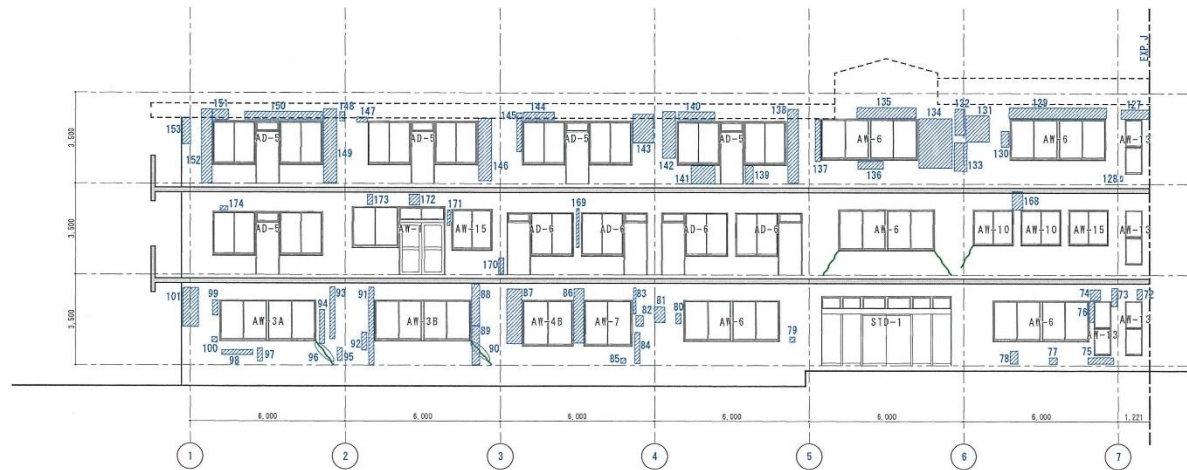
担 当	調査日	2018・6・8	外壁調査	工事名称	くれたけ荘 外壁改修工事	図面No.	A-01
	作成	2018・6・20					
	第1回	-					
	第2回	-		図面名称	外壁調査結果 (南立面①・北立面②③)	縮尺	A1 1:100 A3 1:200



- タイル浮き部
- コンクリート爆裂部
- ひび割れ部

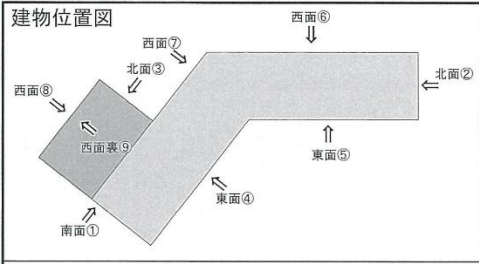


東立面④(バルコニー外表面) 1 : 100

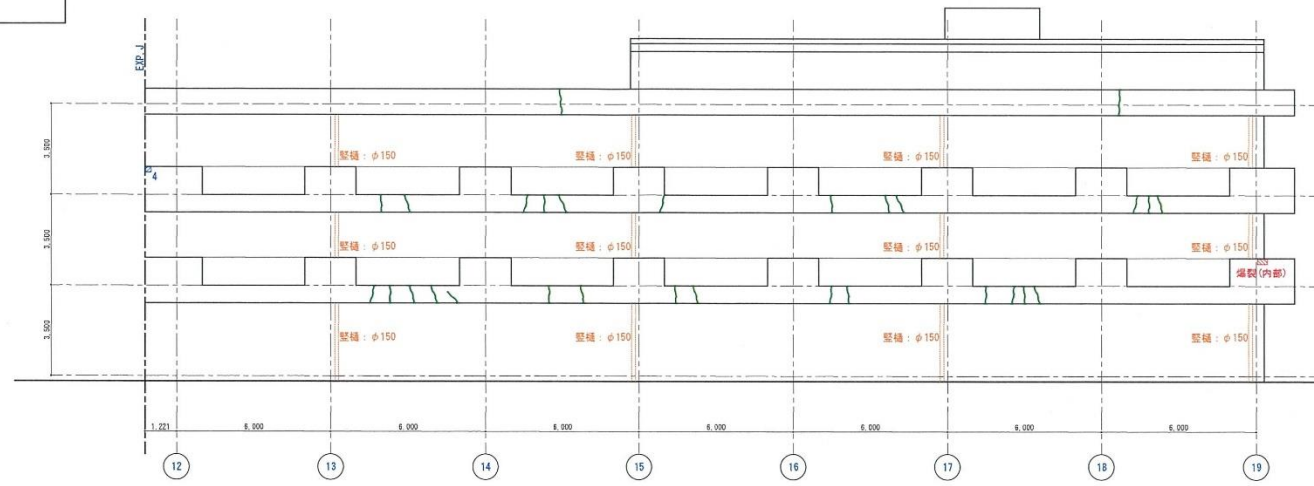


東立面④(内部壁面) 1 : 100

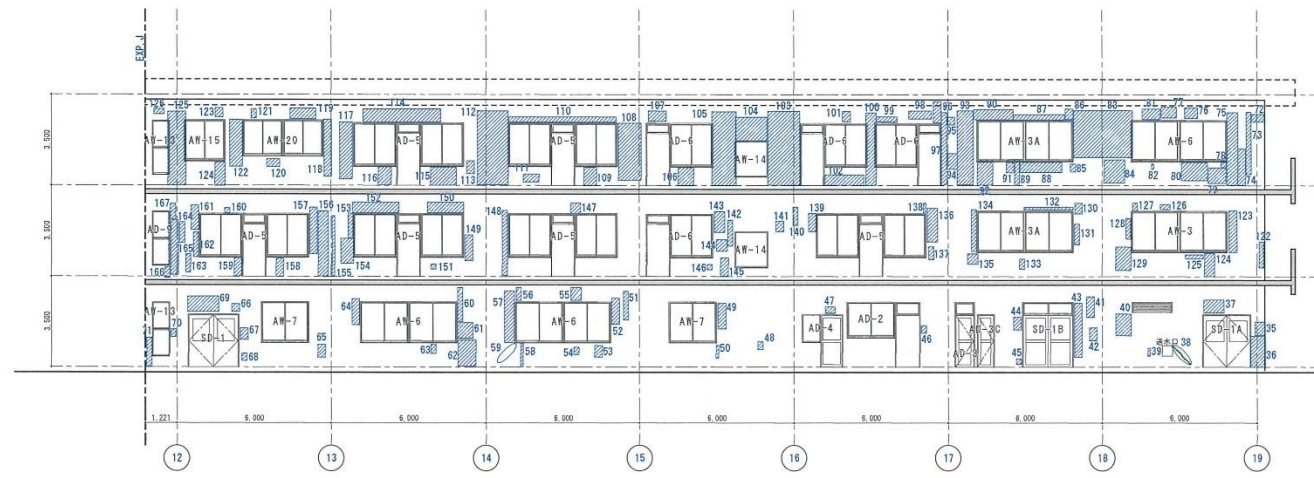
	調査日	2018・6・8	作業員		工事名称	くれたけ荘 外壁改修工事	図面NO. A-02
	作成	2018・6・20			図面名称	外壁調査結果(東立面図④)	
	第1回	-			縮尺	A1 1:100 A3 1:200	
	第2回	-					



- タイル浮き部
- コンクリート爆裂部
- ひび割れ部

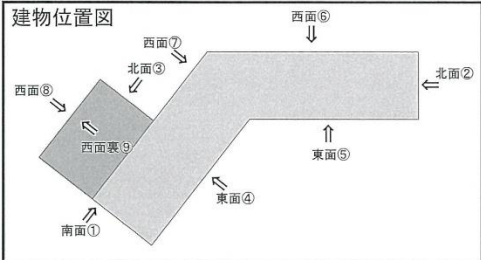


東立面⑤ (バルコニー外部面) 1 : 100

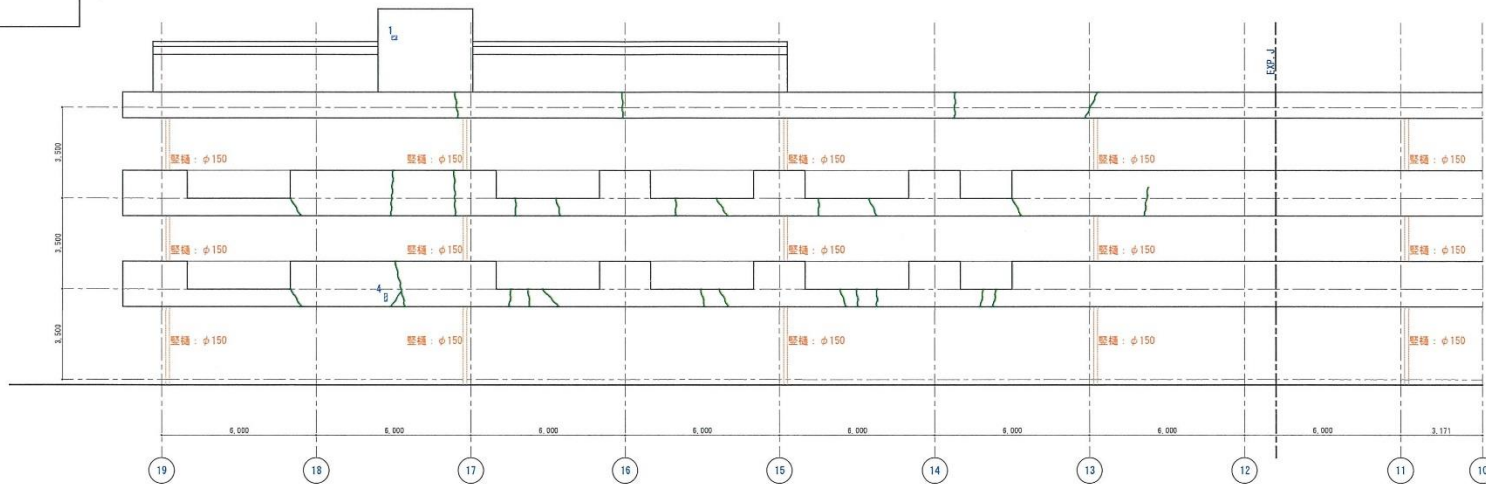


東立面⑤ (内部壁面) 1 : 100

担	調査日	2019・6・8	外壁調査	工事名称	くれたけ荘 外壁改修工事	図面No.	A-03
	作成	2019・6・20			調査名称		
当	第1回	-		縮尺	A1 1:100 A3 1:200		
	第2回	-					



- タイル浮き部
- コンクリート爆裂部
- ひび割れ部

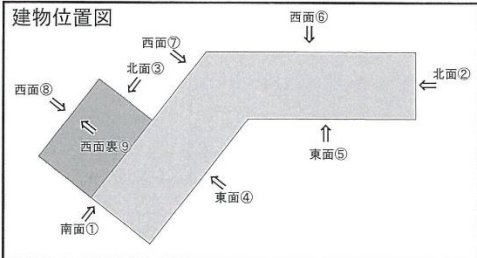


西立面⑥ (バルコニー外部面) 1 : 100

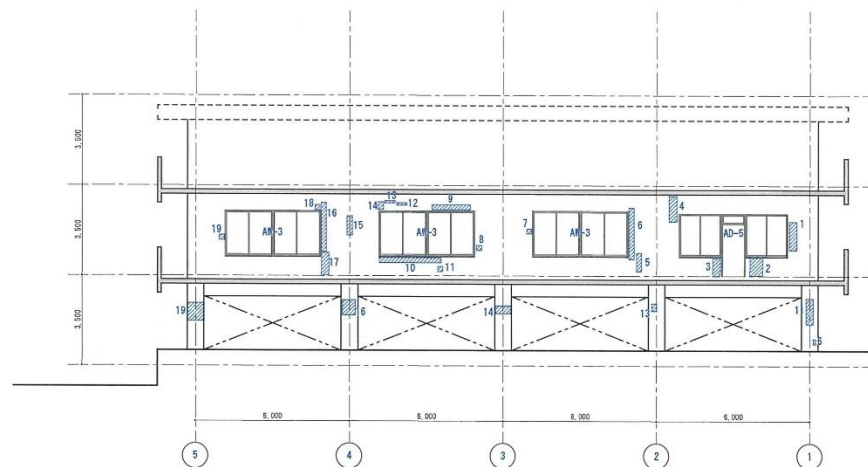


西立面⑥ (内部壁面) 1 : 100

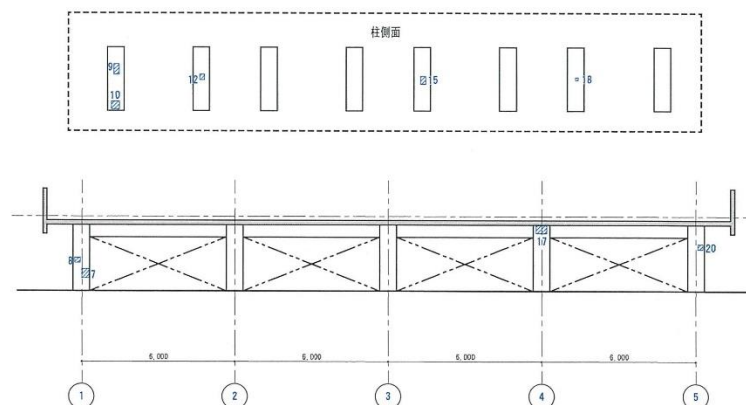
担 当	調査日	2018. 6. 8	外壁調査	工事名称	くれたけ荘 外壁改修工事	図面NO.	A-04	
	作成	2018. 6. 20			図面名称			外壁調査結果 (西立面⑥)
	第1面	-						縮尺
第2面	-							



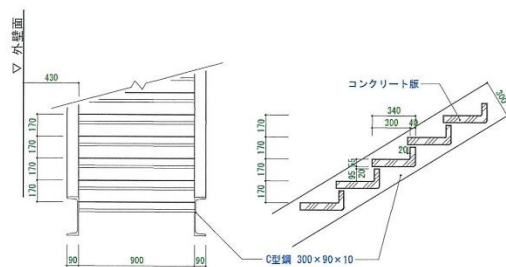
タイル浮き部
 コンクリート爆裂部



西立面⑥ (内部壁面) 1 : 100

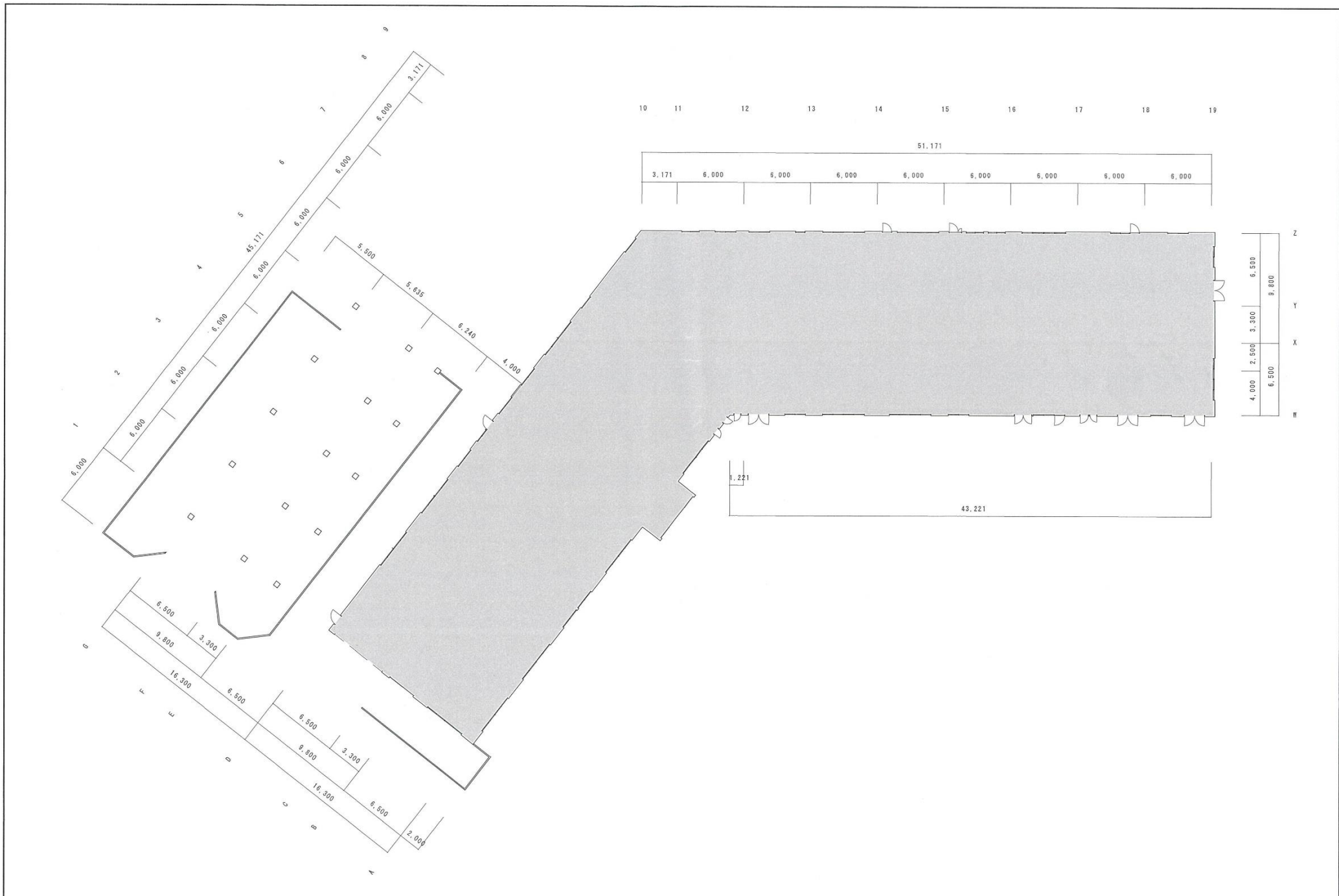


西立面裏⑨ (内部壁面) 1 : 100



階段詳細図 1 : 20

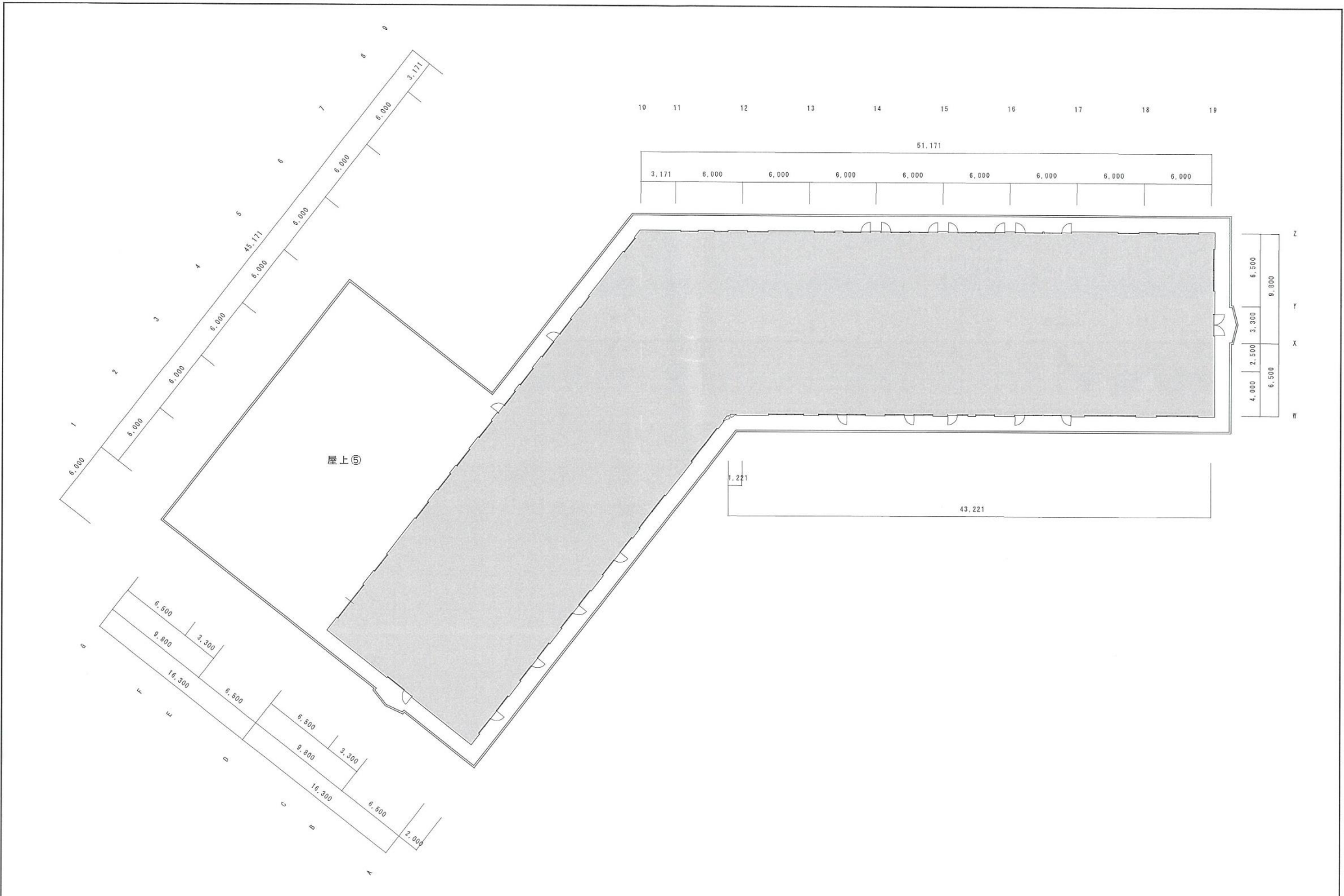
担 当	調査日	2018・6・8	外壁調査	工事名称	くれたけ荘 外壁改修工事	図面NO. A-06
	作成	2018・6・20		図面名称	外壁調査結果 (西立面⑥・西面裏⑨)	
	第1回	-		縮尺	A1 1:100 A3 1:200	
	第2回	-				



調査日	2018・0・8	外壁調査
作成	2018・0・20	
第1回	-	-
第2回	-	-

工事名称	くれたけ荘 外壁改修工事
図面名称	1階平面図
縮尺	A1 1:150 A3 1:300

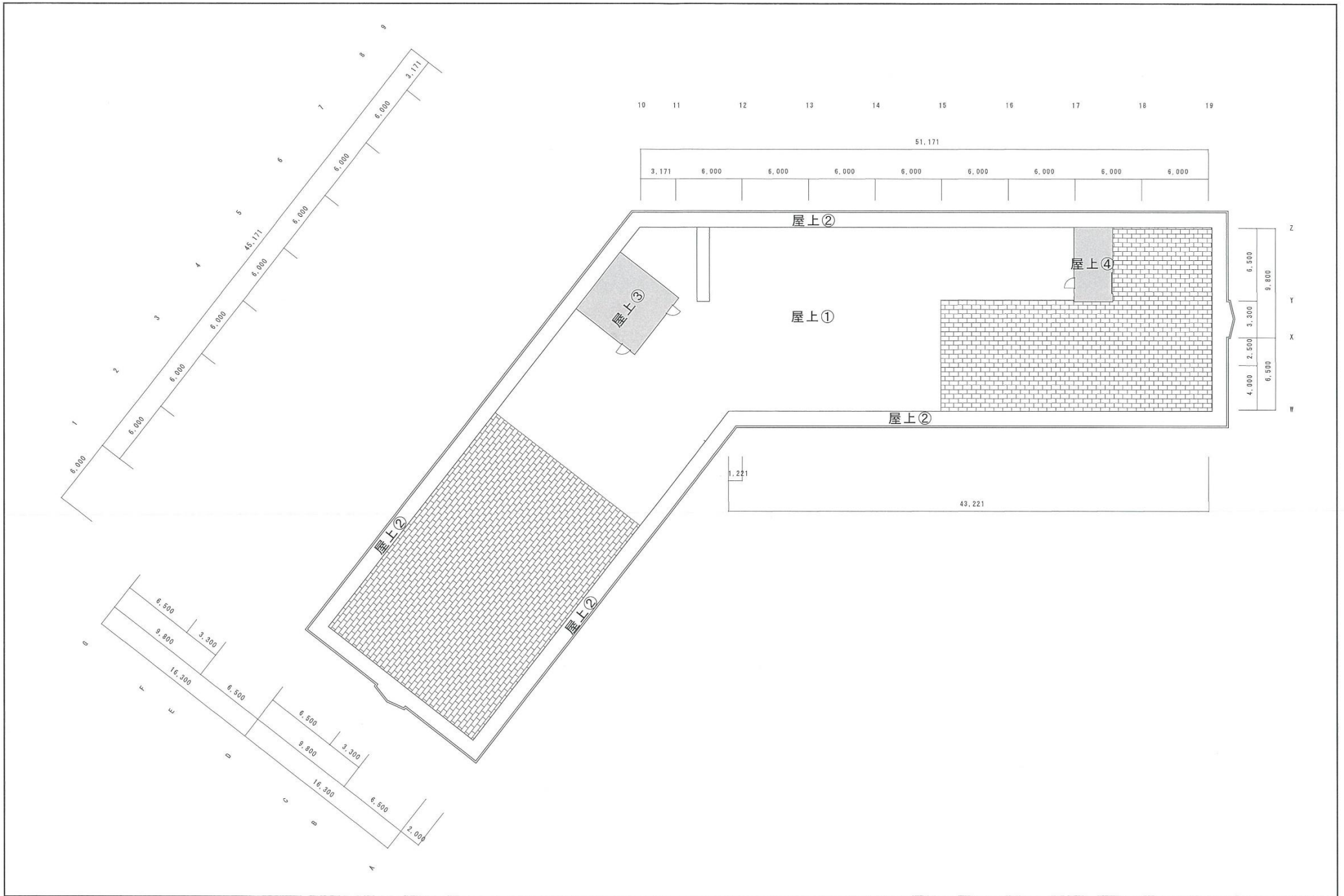
図面NO.
A-07



担	調査日	2018-6-8	作業概要
当	作成	2018-6-20	
	第1回	-	
	第2回	-	

工事名称	くれたけ荘 外壁改修工事
図面名称	③階平面図
縮尺	A1 1:150 A3 1:300

図面NO.
A-09



調査日	2018-6-8	作成	2018-6-20
作成	-	第1回	-
第1回	-	第2回	-

工事名称	くれたけ荘 外壁改修工事	
図面名称	R層平面図	縮尺 A1 1:150 A3 1:300

図面NO.
A-10

東面⑤

番号						備考	番号						備考
3F							119	1	×	0.4	=	0.4	ダキ下
72	0.5	×	0.3	=	0.15		120	0.5	×	0.3	=	0.15	
73	0.2	×	2.4	=	0.48		121	0.2	×	0.35	=	0.07	
74	0.3	×	1.4	=	0.42		122	0.7	×	1.8	=	1.26	ダキ横
75	0.4	×	2.8	=	1.12		123	0.3	×	0.35	=	0.105	
76	0.5	×	0.4	=	0.2		124	0.4	×	0.9	=	0.36	
77	0.6	×	0.4	=	0.24		125	0.9	×	2.85	=	2.565	ダキ横
78	0.2	×	0.2	=	0.04		126	0.4	×	0.2	=	0.08	
79	0.7	×	0.6	=	0.42		3F-計					43.28	
80	1	×	0.7	=	0.7		2F						
81	0.7	×	0.4	=	0.28		122	0.2	×	1	=	0.2	
82	0.1	×	0.2	=	0.02		123	0.3	×	1.6	=	0.48	ダキ横
83	2.3	×	1.8	=	4.14		124	0.4	×	0.9	=	0.36	
84	0.8	×	0.9	=	0.72		125	0.7	×	0.15	=	0.105	
85	0.2	×	0.3	=	0.06		126	0.4	×	0.2	=	0.08	
86	0.3	×	0.4	=	0.12		127	0.2	×	0.3	=	0.06	
87	2	×	0.2	=	0.4		128	0.2	×	0.8	=	0.16	
88	1.6	×	0.4	=	0.64		129	0.6	×	0.9	=	0.54	
89	0.2	×	0.9	=	0.18		130	0.3	×	0.4	=	0.12	
90	1.8	×	0.4	=	0.72		131	0.2	×	0.8	=	0.16	ダキ横
91	0.3	×	0.4	=	0.12		132	1.9	×	0.1	=	0.19	
92	0.6	×	0.9	=	0.54		133	0.2	×	0.4	=	0.08	
93	0.8	×	2.85	=	2.28		134	0.2	×	1.6	=	0.32	
94	0.4	×	0.6	=	0.24		135	0.4	×	0.4	=	0.16	
95	0.3	×	0.3	=	0.09		136	0.4	×	1.3	=	0.52	
96	0.3	×	0.8	=	0.24		137	0.2	×	0.5	=	0.1	
97	0.2	×	2.8	=	0.56		138	0.1	×	0.5	=	0.05	
98	0.9	×	0.3	=	0.27		139	0.3	×	0.7	=	0.21	
99	0.8	×	0.2	=	0.16		140	0.2	×	0.7	=	0.14	
100	0.4	×	2.8	=	1.12		141	0.3	×	0.4	=	0.12	
101	0.3	×	0.4	=	0.12		142	0.2	×	1	=	0.2	
102	1.5	×	0.4	=	0.6		143	0.4	×	0.8	=	0.32	
103	1.4	×	2.85	=	3.99		144	0.4	×	0.45	=	0.18	
104	1.2	×	1.3	=	1.56		145	0.3	×	0.7	=	0.21	
105	1.2	×	2.85	=	3.42		146	0.2	×	0.2	=	0.04	
106	0.6	×	0.7	=	0.42		147	0.4	×	0.4	=	0.16	
107	0.7	×	0.4	=	0.28		148	0.2	×	2.5	=	0.5	
108	0.9	×	2.2	=	1.98		149	0.3	×	1	=	0.3	
109	0.5	×	0.7	=	0.35		150	1.4	×	0.4	=	0.56	
110	4.2	×	0.2	=	0.84	ダキ下	151	0.2	×	0.2	=	0.04	
111	0.6	×	0.3	=	0.18		152	1.8	×	0.4	=	0.72	
112	1.2	×	2.85	=	3.42		153	0.2	×	0.95	=	0.19	
113	0.3	×	0.5	=	0.15		154	0.5	×	0.95	=	0.475	
114	3	×	0.5	=	1.5	ダキ下	155	0.1	×	2.3	=	0.23	
115	1	×	0.7	=	0.7	ダキ横・面	156	0.4	×	2.5	=	1	
116	0.5	×	0.7	=	0.35		157	0.3	×	1.8	=	0.54	
117	0.5	×	2.2	=	1.1		158	0.3	×	0.7	=	0.21	
118	0.3	×	2.2	=	0.66		159	0.3	×	0.7	=	0.21	

西面⑥

番号						備考	番号						備考
3F							57	0.4	×	1.1	=	0.44	
10	0.2	×	0.5	=	0.1		58	0.3	×	0.8	=	0.24	
11	0.3	×	0.4	=	0.12		3F-計					13.46	
12	0.3	×	2.85	=	0.855		2F						
13	0.1	×	2	=	0.2		52	0.2	×	0.2	=	0.04	
14	0.2	×	0.2	=	0.04		53	0.6	×	0.3	=	0.18	
15	0.3	×	0.3	=	0.09		54	0.2	×	0.7	=	0.14	
16	0.2	×	0.2	=	0.04		55	0.2	×	1.2	=	0.24	
17	0.2	×	0.3	=	0.06		56	0.2	×	1.2	=	0.24	タキ横
18	0.4	×	0.6	=	0.24		57	0.3	×	1.1	=	0.33	
19	0.2	×	0.7	=	0.14		58	2	×	0.7	=	1.4	
20	0.4	×	1.5	=	0.6		59	0.4	×	1	=	0.4	
21	0.1	×	0.9	=	0.09		60	1.2	×	0.9	=	1.08	
22	0.2	×	0.3	=	0.06		61	0.3	×	1.7	=	0.51	
23	1	×	2.2	=	2.2		62	0.2	×	2	=	0.4	
24	0.3	×	0.2	=	0.06		63	0.9	×	0.5	=	0.45	
25	0.2	×	0.9	=	0.18		64	0.2	×	1.2	=	0.24	
26	0.1	×	1.9	=	0.19		65	1.1	×	0.6	=	0.66	
27	0.2	×	0.2	=	0.04		66	0.4	×	1.1	=	0.44	
28	0.4	×	0.3	=	0.12		67	0.8	×	0.7	=	0.56	
29	0.3	×	0.5	=	0.15		68	0.2	×	0.4	=	0.08	
30	0.5	×	0.8	=	0.4		69	0.2	×	1.6	=	0.32	タキ横
31	0.9	×	0.7	=	0.63		70	0.4	×	1.6	=	0.64	タキ横
32	0.1	×	0.4	=	0.04		71	0.4	×	1	=	0.4	
33	0.1	×	0.2	=	0.02	タキ	72	0.2	×	0.5	=	0.1	
34	0.2	×	0.2	=	0.04		73	0.1	×	1.6	=	0.16	タキ浮き
35	0.7	×	0.1	=	0.07	タキ下	74	0.8	×	0.1	=	0.08	
36	0.2	×	0.4	=	0.08	0.1タキ	75	0.2	×	0.7	=	0.14	タキ横
37	0.1	×	0.6	=	0.06		76	0.8	×	0.9	=	0.72	タキ横
38	2.4	×	0.15	=	0.36	タキ下	77	0.2	×	0.5	=	0.1	
39	0.1	×	2.4	=	0.24		78	0.5	×	1.6	=	0.8	タキ横
40	0.9	×	0.2	=	0.18		79	1.6	×	0.6	=	0.96	
41	0.2	×	2.2	=	0.44		80	1.6	×	0.6	=	0.96	
42	0.4	×	0.9	=	0.36		81	0.4	×	2.5	=	1	タキ横
43	0.8	×	0.7	=	0.56		82	0.2	×	0.6	=	0.12	
44	0.1	×	0.7	=	0.07	タキ横	83	1.2	×	0.7	=	0.84	
45	0.1	×	2.4	=	0.24	タキ横	84	0.6	×	0.2	=	0.12	タキ下
46	0.3	×	1.4	=	0.42		85	0.3	×	0.7	=	0.21	タキ横
47	0.3	×	2.3	=	0.69		86	1.1	×	0.7	=	0.77	
48	0.5	×	0.7	=	0.35		87	0.2	×	0.8	=	0.16	タキ横
49	0.2	×	2.1	=	0.42	タキ	88	0.3	×	0.6	=	0.18	
50	0.5	×	0.4	=	0.2		89	0.2	×	0.3	=	0.06	
51	0.2	×	0.2	=	0.04	5×7	90	0.2	×	1.6	=	0.32	タキ横
52	0.4	×	1.1	=	0.44	3×2	91	0.5	×	0.7	=	0.35	
53	0.4	×	0.5	=	0.2	×4	92	0.2	×	0.8	=	0.16	タキ横
54	0.4	×	0.4	=	0.16		93	0.2	×	0.6	=	0.12	
55	0.3	×	0.7	=	0.21	4×7	94	0.2	×	1	=	0.2	
56	0.4	×	0.7	=	0.28	3×13	95	0.7	×	1.5	=	1.05	

西面⑦

番号						備考	番号						備考
3F							6	0.3	×	0.6	=	0.18	
167	0.65	×	1.5	=	0.975	コーナー	7	0.7	×	0.1	=	0.07	面
168	0.7	×	2.85	=	1.995	タキ横	8	0.3	×	0.8	=	0.24	
169	0.2	×	0.1	=	0.02	タキ下	9	0.3	×	0.4	=	0.12	
170	1	×	0.4	=	0.4	タキ下	3F-計					35.73	
171	2.7	×	0.4	=	1.08	タキ下	2F						
172	0.2	×	0.3	=	0.06		32	0.2	×	0.7	=	0.14	
173	0.2	×	0.1	=	0.02		33	0.3	×	0.3	=	0.09	
174	0.8	×	1.8	=	1.44	タキ横	34	0.3	×	1	=	0.3	
175	0.2	×	1.4	=	0.28		35	0.3	×	0.45	=	0.135	
176	0.4	×	0.35	=	0.14	タキ横	36	0.1	×	0.45	=	0.045	
177	0.2	×	1.5	=	0.3	タキ横	37	0.2	×	1.1	=	0.22	
178	0.4	×	0.35	=	0.14		38	0.9	×	0.3	=	0.27	
179	0.5	×	2.85	=	1.425		39	0.3	×	0.8	=	0.24	タキ横
180	0.1	×	0.6	=	0.06		40	0.2	×	0.2	=	0.04	
181	0.4	×	0.6	=	0.24		41	0.1	×	1.5	=	0.15	タキ横
182	0.9	×	2.85	=	2.565		42	0.2	×	0.2	=	0.04	
183	1.7	×	0.35	=	0.595	タキ下	43	0.7	×	1.4	=	0.98	
184	0.2	×	0.4	=	0.08		44	0.1	×	1.4	=	0.14	
185	1.8	×	0.15	=	0.27	タキ上	45	0.3	×	0.2	=	0.06	
186	0.2	×	0.15	=	0.03		46	0.6	×	0.1	=	0.06	
187	1.3	×	2.85	=	3.705		47	0.2	×	0.2	=	0.04	
188	1.8	×	0.35	=	0.63	タキ下	48	0.5	×	1	=	0.5	
189	1.8	×	0.6	=	1.08	タキ上	49	0.5	×	0.25	=	0.125	
190	0.8	×	2.85	=	2.28	タキ横②	50	0.3	×	0.8	=	0.24	
191	1.8	×	0.6	=	1.08	タキ上	51	0.4	×	2.85	=	1.14	
192	0.3	×	1.5	=	0.45	タキ横	2F-計					4.96	
193	1.3	×	2.85	=	3.705	タキ横	1F						
194	0.3	×	0.5	=	0.15		1	0.2	×	0.2	=	0.04	
195	0.1	×	0.5	=	0.05	タキ横	2	0.2	×	0.5	=	0.1	
196	0.2	×	0.6	=	0.12		3	0.5	×	0.7	=	0.35	
197	0.2	×	0.2	=	0.04		4	0.9	×	0.3	=	0.27	
198	0.2	×	0.3	=	0.06		5	0.2	×	1.5	=	0.3	
199	1.8	×	1.1	=	1.98		6	0.2	×	0.5	=	0.1	
200	0.2	×	2.5	=	0.5		7	0.3	×	0.3	=	0.09	
201	0.3	×	0.3	=	0.09		8	0.2	×	1	=	0.2	
202		×		=		割れ1枚	9	0.3	×	1.3	=	0.39	
203	1	×	0.5	=	0.5		10	0.2	×	0.2	=	0.04	
204	0.2	×	0.3	=	0.06		11	0.3	×	0.7	=	0.21	
205	0.4	×	1.6	=	0.64		12	0.4	×	0.8	=	0.32	
206	0.6	×	1	=	0.6		13	0.2	×	0.2	=	0.04	
207	0.3	×	0.6	=	0.18		14	0.1	×	0.45	=	0.045	
							15	0.2	×	1	=	0.2	
1	0.4	×	0.8	=	0.32		16	1.3	×	1.5	=	1.95	
2	0.6	×	1.5	=	0.9		17	0.4	×	0.3	=	0.12	
3	1	×	2.1	=	2.1		18	0.3	×	0.8	=	0.24	
4	0.6	×	0.3	=	0.18		19	0.3	×	1.1	=	0.33	
5	0.8	×	2	=	1.6		1F-計					5.34	

